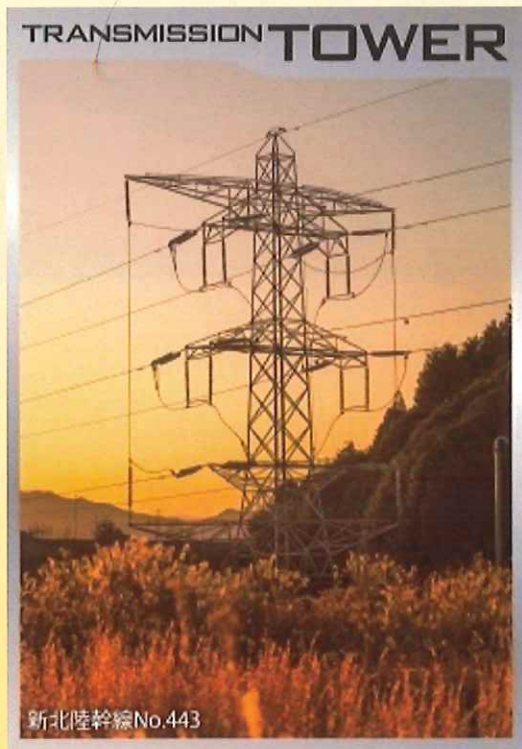
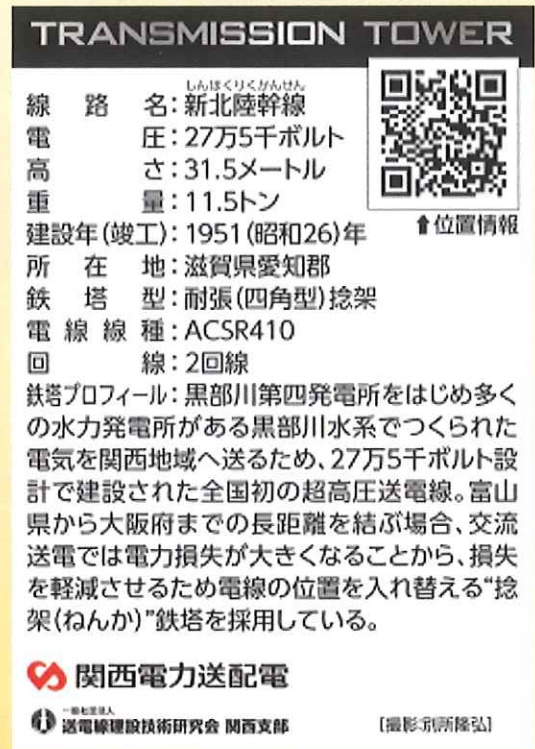


ゲット 鉄塔カードをGETしよう！

2020年4月1日の「関西電力送配電株式会社」設立を機に、管内にある約32,000基の鉄塔の中から、特徴のある4基を厳選し、「鉄塔カード」を作成しました。そのうちの1基が、愛荘町松尾寺地先にある「新北陸幹線No.443号鉄塔」です。



【表面】



【裏面】

湖東三山館あいしょう にて配布中！！

このチラシをご持参いただくか、裏面の「関西停電情報」アプリをスマートフォンにダウンロードのうえ、レジにて提示頂いた方に、「鉄塔カード」をお渡し致します。

お一人様1枚限りとさせていただきます。

